

じっし 十思カフェ

参加
自由

無料



vol.81

男女の格差はなぜ埋まらないのか ～日本の女性たちのモヤモヤを科学する～



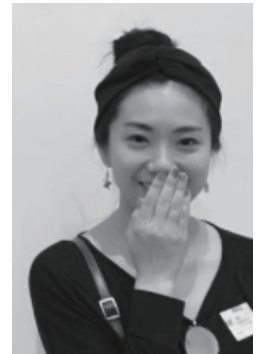
毎年 3 月 8 日は国際女性デー。性差別をなくし女性の地位を向上をめざそうと、1975 年に国連が定めた日です。世界各国で様々なイベントが行われています。教育・経済・政治・健康の分野での男女の格差を示す「ジェンダーギャップ指数」は、世界 144 カ国中 114 位と過去最低を更新中。就職、妊娠とキャリア、結婚と家事労働、介護の偏り、#MeToo 運動に象徴されるセクハラ—これらはなぜなくならないのか。日頃感じる私たちのモヤモヤ語りを通じて今の女性のおかれた状況を考えながら、一人ひとりにできることを考えます。

【日 時】 3/6 (火) 18:30～20:30

【会 場】 協働ステーション中央

【ゲスト】 山本 朱音さん (パリテカフェ広報担当)

【申込み】 協働ステーション中央へ電話かメールで申込み



Profile 東京都生まれ。アメリカ留学中に性差別を痛感し、以降ジェンダー（社会的・文化的につくられた性差や性差別）問題に関心を持つ。2016 年には NPO 法人日本 BPW (Business & Professional Women) 連合会が主催する「国連女性の地位委員会 (CSW) インターンシップ派遣プログラム」に参加。2017 年には議会に女性を増やす「パリテ・キャンペーン」、草の根で女性と政治を考える「パリテ・カフェ」に関わる。上智大学法学部在学中。 <https://paritecafe.wixsite.com/paritecafe>

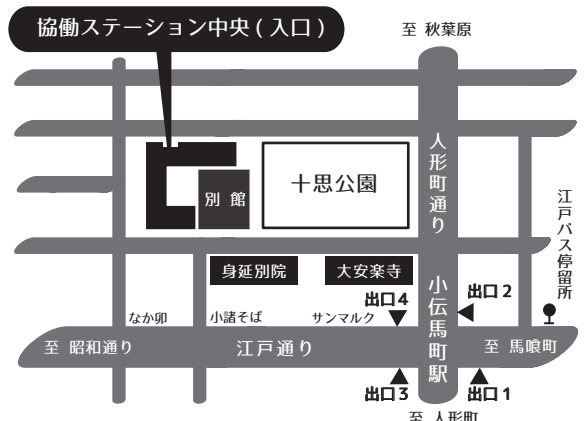
十思カフェとは 月 1 回お茶を飲みながら地域や社会のことなどを話し合い、気軽に交流を楽しむ集まりです。毎回さまざまなテーマでゲストを迎え、新しい気付きやつながりが生まれています。どうぞお気軽にご参加ください。

【申込み・問合せ】 協働ステーション中央

TEL : 03-3666-4761 FAX : 03-3666-4762

E-mail : info@kyodo-station.jp URL : <http://chuo.genki365.net/>

協働ステーション中央は (特活) NPO サポートセンターが中央区から委託を受け運営しています。



- ◆ 東京メトロ日比谷線「小伝馬町」駅 4 番出口 徒歩 3 分
- ◆ 江戸バス北循環「小伝馬町駅」下車徒歩 4 分