



Re:未来人  
リライト



また逢いに行く東北へ

VOL.2 福島県南相馬市

起業プラットフォームから生み出す南相馬の未来

地域の  
100の課題から  
100のビジネスを  
生み出す

定員 30名

ワークショップ  
(都内)

12.9  
MON  
18:30~21:00

ツアー

12.14-15  
SAT SUN  
9:25集合 16:00解散

参加  
無料

宿泊費  
無料<sup>も</sup>

※集合場所までの交通費はご負担ください。  
※本ツアー中の食費および地域の方との懇親会費に関しては、  
参加者各位での実費負担となります(2日目朝食を除く)  
※募集対象は現在、福島県在住の方を除きます。

インターネットで  
お申し込み

<http://bit.ly/33meKyD>



主催：復興庁

復興庁  
Reconstruction Agency  
新たなステージ 復興・創生へ

## この企画について

福島県浜通りに所在する南相馬市。国の重要無形民俗文化財に指定されている相馬野馬追始め、夏になるとサーフィンの世界大会が開催された実績があることで有名です。東日本大震災後、南相馬市小高区では福島第一原子力発電所の事故により5年4か月もの間、居住が許されない避難指示区域となりました。一方で、ゼロの状態から町を興していくという課題をチャンスと捉え、「小高ワークスベース」を中心に多様なビジネスが生まれています。予測不能な未来に対し、自ら切り開く移住者や地域住民と出会い、南相馬の可能性を感じてみませんか。

## スケジュール

12/9 (月)	18:30～21:00	事前ワークショップ(都内) 「起業プラットフォームから生み出す南相馬の未来 —地域の100の課題から100のビジネスを生み出す—」 場所：フジクライノバージョンハブ 最寄駅：東京メトロ 東西線 木場駅
12/14 (土)	09:25	仙台駅東口バスターミナル 集合
	11:00	SURF VILLAGEプロジェクト 見学
	12:00	食彩庵 昼食
	13:30	HORSE SHARING(馬事公苑) 見学
	15:00	小高ワークスベース 見学
	16:30	Next Commons Lab 南相馬 講演
	18:00	南相馬地域の人と交流会@双葉屋旅館
12/15 (日)	09:15	宿泊先出発
	09:30	ワークショップ 「自分と南相馬の関わりしろを考える」
	12:45	昼食@小高交流センター付近
	16:00	仙台駅東口 解散

※天候や道路状況等により行程は変更の可能性があります。  
※ワークショップのみ、ツアーのみの参加も可能です。

## さらに深く知りたい方へ

ホームページでは詳細な情報を掲載しております。  
ぜひ、ご覧ください。

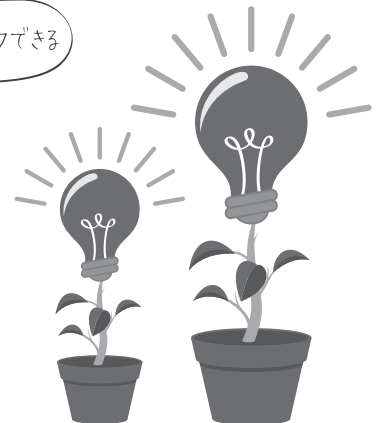
Re:来人 オフィシャルホームページ  
<https://www.relighttohoku.com>



雰囲気がわかる

詳細を手軽にチェックできる

重カ画も見られる



## Re:来人(リライト)とは

「Re:来人」は「被災地と関係性を保ちながら定期的に訪問する層を増やし、被災地に再び希望の光を灯す」という意味を含め「relight」と掛け合わせた造語で、東北における関係人口増加プロジェクトの愛称です。

被災地の課題解決や仕事を通じた関係性を保ちながら定期的に訪問する層(関係人口)の創出を目的として、ワークショップならびにツアーを通じて、地域社会の課題解決をめざしていきます。

## こんな人におすすめ

- ・関係人口・交流人口の拡大について関心のある方
- ・地方における起業やビジネスに興味のある方
- ・福島県南相馬市に興味があり、関わってみたい方
- ・サーフィンを活用したツーリズムやサーフコミュニティに興味のある方
- ・馬を活用したツーリズムやまちづくりに興味のある方
- ・地方で働くことや移住定住に興味のある方 等

## 注意事項

- ※会場への直接のお問い合わせはご遠慮ください。
- ※集合場所までの交通手段は各自でご手配ください。
- ※ツアーに含まれないその他実費は、参加者各位にてご負担ください。