

NPOに活かす！

新法人「労働者協同組合」を知る

昨年12月に制定され、法律で定められた非営利法人「労働者協同組合」をご存じでしょうか？テレビや新聞でも、その中心の考え方である「協同労働」が取り上げられ、今、注目を集めています。

この講座では、「協同労働」を知り、市民活動への活かし方を考えます。
NPO法人などに関わっている方、これから非営利法人の設立を考えている方、まずは「知る」ところから始めてみませんか？
市民活動に興味がある方のご応募お待ちしております。

令和3年9月5日 

10:00～12:00

会場 オンライン (Zoom) ※講師は来館しません。
(武蔵野プレイスにて3名まで会場受講可)

対象 どなたでも

定員 20名 (申込順)

参加費 1,000円

申込み 令和3年8月1日(日)～8月31日(火)
裏面お申込み方法をご確認ください。



さがら たかお
講師 相良 孝雄

一般社団法人協同総合研究所事務局長/日本労協連(ワーカーズコープ連合会)理事
1979年 茨城県神栖市生まれ。立命館大学大学院応用人間科学研究科修了。
2005年労働者協同組合の労協センター事業団に入団。東京墨田・長野・北陸甲信越・東京多摩の現場・事業本部を経て、2013年から現職。研究所の月刊研究誌『協同の発見』編集長、複数の大学・専門学校でワーカーズコープ寄附講座コーディネーターとして非常勤講師等を歴任。在住地の三鷹でまちづくり研究員、町内会役員等で活動中。「歩く縁側」を目指している。

お申し込み方法

窓口：武蔵野プレイス3階市民活動カウンターへ

メール：下記①～⑤を明記しgr-shikatu@musashino.or.jpまで

- ① 講座名 ② 氏名（ふりがな） ③ 電話番号
④ 受講方法（オンラインまたは会場） ⑤ メールアドレス

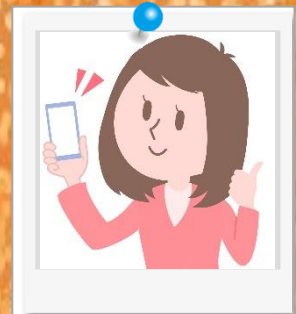
メール申込みはこちら ⇒



お支払い方法

窓口で現金支払または銀行振込

※詳細はお申込み後に案内メールをお送りします。



受講にあたっての注意事項

- 本講座はオンラインミーティングツール「Zoom」を使用します。
- ご自身の機器（パソコン、タブレット等）での受講となります。
落ち着いて受講ができる静かな環境をご準備ください。（イヤホンマイクもしくはヘッドセット使用推奨）会場受講の方は、必ずイヤホンマイクまたはヘッドセットをご持参ください。
- 新型コロナウイルス感染症の今後の状況により会場での受講が中止となる可能性があります。最新の情報を武蔵野プレイス HP でご確認ください。
- 申込みにあたっては武蔵野プレイス HP「武蔵野プレイス講座お申込み前の確認事項」をお読みください。

<https://www.musashino.or.jp/place/news/1-2/> ⇒



お申込み時にいただいた個人情報は「武蔵野市文化・スポーツ・生涯学習ネット」を運営する生涯学習振興事業団及び武蔵野文化事業団が管理運営する施設の予約及び教室の実施・運営に必要な範囲で使用します。それ以外の目的で使用することはありません。



公益財団法人 ココロカラダあしたも元気に。
武蔵野生涯学習振興事業団



ひと・まち・情報 創造館
武蔵野プレイス

【お問合せ】

武蔵野プレイス 市民活動支援係

〒180-0023 武蔵野市境南町 2-3-18

TEL 0422-30-1903

<https://www.musashino.or.jp/place/>