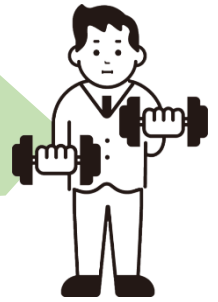


あなたの活動をパワーアップ!

市民活動のための会計・税務講座



市民活動をしている皆さん、会計や税務についてお悩みのことはありませんか？
本講座では公益団体やNPO法人の会計と税務について、基本の考え方から実務までを学びます。

はじめての方はもちろん、現在担当されている方の学び直しにもご活用ください！

会計

令和3年

12月5日(日)

午後2時～4時30分

ワークがあります

電卓・筆記具をご準備ください

PC・タブレットでの受講を推奨



- NPOとは？ NPO法人会計基準とは？
- 日々の実務（帳簿・財務諸表・決算処理等）
- 演習問題にチャレンジ！

税務

令和3年

12月11日(土)

午後2時～4時30分



- NPO法人の運営について
- 税務にまつわる年間スケジュールって？
- NPOも税金を払うの？（消費税・源泉税等）



講師 馬場 利明 氏

1962年生まれ。2006年10月に税理士登録。小金井市内で開業中。

税務署を退職後、主にNPO法人の会計・税務や成年後見制度等の支援や活用に取り組む。2010年のNPO法人会計基準策定時は、専門委員として参加。

現在は、NPO法人会計基準協議会回答委員、認定NPO法人NPO会計税務専門家ネットワーク理事。

受講方法 オンライン (Zoom)

※オンラインに不安のある方は会場受講応相談

定員 各20名(うち会場3名まで)(申込順)

対象 任意団体・NPO法人等の担当者、
テーマに関心のある方

受講料 各1,000円

※2回受講を推奨しますがどちらかのみ受講も可能です。

事前に質問をいただき、講座の中でお答えします。

日々の疑問を解消しましょう！

お問合せ

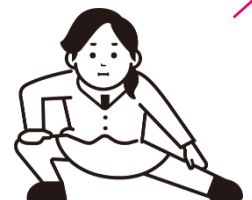
武蔵野プレイス市民活動支援担当

〒180-0023 武蔵野市境南町2-3-18

TEL: 0422-30-1903

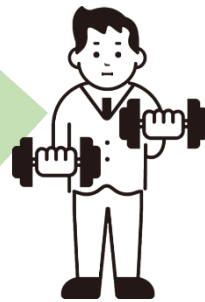
Mail: gr-shikatu@musashino.or.jp

お申込みの詳細は
裏面をご覧ください！



あなたの活動をパワーアップ!

市民活動のための会計・税務講座



お申込み方法

窓口 武蔵野プレイス3階市民活動カウンター

メール gr-shikatu@musashino.or.jp

- ①講座名、②氏名（フリガナ）、③電話番号、④メールアドレス、
- ⑤受講方法［オンライン・会場］を明記の上、お申込みください。

メール
申込み



お申込み期間 令和3年11月1日（月）から

会計：11月30日（火）・税務：12月6日（月）までにお申込みください。

事前にお読みください

- ▶ この講座はオンラインミーティングツール「Zoom」を使用します。
- ▶ Zoomのできるご自身の端末で受講してください。
- ▶ 落ち着いた環境での受講をおすすめします（イヤホンマイクなどの使用を推奨します）。
- ▶ 会場受講の方は、必ずイヤホンマイクなどをご持参ください。
- ▶ 新型コロナウイルス感染症の状況により会場での受講が中止になる場合があります。
- ▶ お申込み前に武蔵野プレイス HP「講座お申込み前の確認事項」をお読みください。

<https://www.musashino.or.jp/place/news/1-2/>

講座お申込み前の
確認事項



お申込み時にいただいた個人情報は「武蔵野市文化・スポーツ・生涯学習ネット」を運営する生涯学習振興事業団及び武蔵野文化事業団が管理運営する施設の予約及び教室の実施・運営に必要な範囲内で使用いたします。それ以外の目的で使用することはありません。



ひと・まち・情報 創造館

武蔵野プレイス

〒180-0023 武蔵野市境南町2-3-18

TEL 0422-30-1903

メール gr-shikatu@musashino.or.jp

<https://www.musashino.or.jp/place/>

アクセス：JR中央線・西武多摩川線

武蔵境駅（徒歩1分）

