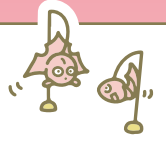


メイン期間：
2022年
9月1日～
12月25日

北斎・隅田川をテーマに、
地域資源を活かす企画を募集します。



Sumida River
Sumi-Yume
Art Project

「隅田川 森羅万象 墨に夢」(通称:すみゆめ)とは？

「すみゆめ」は、すみだ北斎美術館の開館を機に、2016年にスタートしたアートプロジェクトです。葛飾北斎が90年の生涯を過ごした「すみだ」を中心とする隅田川流域で、芸術文化に限らず、森羅万象あらゆる表現を行っている人たちがつながりながら、この地を賑やかに彩っていくことをめざしています。「北斎」「隅田川」を主なテーマに、地域資源を活用する多彩な表現活動、ユニークで創意工夫に満ちた企画をお待ちしています。

※本事業は、令和4年度予算の成立状況によって、内容が変更する場合があります。

申請期間 2022年3月7日(月)～4月17日(日) 応募締切 2022年4月17日(日)消印有効、E-mailは23:59まで受付

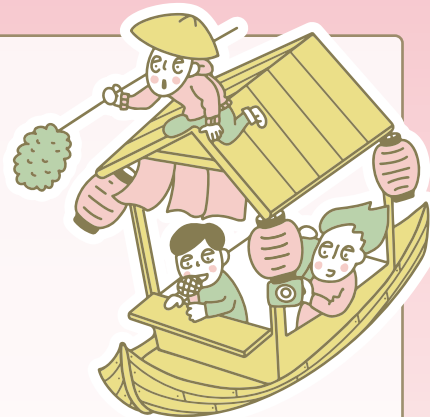
公募説明会 ① 3月12日(土)13:30～14:30 / すみだ北斎美術館 MARUGEN100(講座室)
② 3月15日(火)18:00～19:00 / オンライン(Zoomにより開催)

※新型コロナウイルス感染症の拡大状況により、説明会の実施方法が変更となる場合があります。

※すみゆめWEBで最新情報をご確認のうえ、裏面の「募集要項・申請書」のページからいずれも前日の13:00までにお申し込みください。

「北斎」「隅田川」を主なテーマに、すみだの地域資源を活用する独創的なプロジェクトを募集します。採択企画には、補助金の交付、音響・照明、展示施工などの技術サポートから、まちなかや公共空間を利用する場合のアドバイスなど、プロジェクト実施にあたり事務局が伴走します。

あわせて、参加団体やアーティスト、区民の方々がネットワークを形成する場や機会を設けています。「すみゆめ」について一緒に考え、地域の魅力を掘り下げ、「人と人とのつながり、交わり、広がり」を創出し実践してくださる方々からの応募をお待ちしています。



屋台キャラバン



みんな北斎プロジェクト



夢劇アンソロジー『イースト・すみだ・ストーリー3』

募集対象

- ① 「北斎」「隅田川」にちなむ企画
- ② 地域資源を活かす多様な表現活動
- ③ 墨田区及び隅田川流域で実施する企画
- ④ 対象期間内(9月1日～12月25日)に行われる活動

支援内容

- ① 申請内容を検討のうえ、プロジェクト補助金(上限100万円)を交付します。
- ② 墨田区が管理する文化施設などを減免料金にて提供します。企画内容とともに具体的な場所の利用希望をお寄せください。
- ③ 音響・照明や展示施工などの技術的な相談に応じます。
- ④ 墨田区の広報媒体、SNS等での情報配信を行うほか、区内文化施設、小中学校等での活動告知の協力を行います。



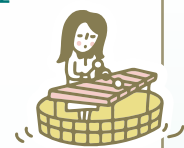
選考方法

外部の専門家からなる選考委員会で、以下のポイントから選考を行います。

- ① 「北斎」「隅田川」を含む地域資源との関連性
- ② 企画の実現性
- ③ 企画の独自性、先駆性
- ④ ネットワーク形成や地域への波及力

採択された団体をお願いすること

- ① すみゆめへの主体的な参加、他団体とのネットワーク形成
- ② 月1回の定例会議(情報交換及び勉強会)である「寄合」、主催企画への積極的な参加
- ③ 広報に必要な情報の提供
- ④ 採択団体向けオリエンテーション(5月末頃)への1名以上の参加(必須)
- ⑤ 報告書の提出及び報告会(2023年2月頃)への参加(必須)



募集要項・申請書

すみゆめWEBサイトよりダウンロード
<https://sumiyume.jp>



申請方法

郵送またはE-mail(持ち込み不可)
※郵送の場合は4月17日消印有効
E-mailの場合は23:59までに受信したものを受付

問い合わせ・提出先

〒130-0013 東京都墨田区錦糸一丁目2-3
公益財団法人墨田区文化振興財団内
「隅田川 森羅万象 墨に夢」実行委員会 事務局
Tel:03-5608-5446 (平日 9:30～16:30)
E-mail:sumiyume@sumida-bunka.jp

