

## 対象

### ①障害のある方

※介助が必要な方は介助者同伴の上、ご参加ください。

### ②「ブラインド」パラスポーツに興味のある方

障害の有無に関わらずご参加いただけます。

(①・②ともに、小学生以上)

**定員** 20名/回(先着順)

**参加費** 無料

**持ち物** マスク・動きやすい服装・飲み物・室内用シューズ

参加者には  
ノベルティグッズを  
1つプレゼント!

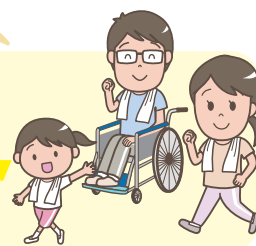


※マスクの着用、手指消毒の実施など新型コロナウイルス感染拡大防止措置の遵守にご協力をお願いいたします。



## ボランティアも募集中!

※詳しくは下記までお問い合わせください。



## 交通アクセス



### ■京王相模原線

「南大沢」駅下車～京王バス

「南大沢学園前」停留所降車

徒歩約1分

※「南大沢」駅にエレベーター有

## お申込み方法

電話・FAX・郵送・インターネット(申込期日:開催日の3日前)

詳しくは下記のURL、またはQRコードからホームページにアクセスしてください。

## お申込み・お問合せ先

### 公益財団法人 東京都スポーツ文化事業団 都立学校活用促進担当

〒151-0051 東京都渋谷区千駄ヶ谷一丁目29番9号 日本パーティビル2階

TEL 03-6804-5636 FAX 03-5413-6926

ホームページ <https://www.tef.or.jp/business/school/>

(営業時間 平日9:00～21:00 / 土日祝日9:00～17:00)

※新型コロナウイルス感染拡大防止のため、営業時間が変更になることがあります。

