

～ボランティア向け講習会～

実践から学ぶ

障害特性に合わせた支援方法

～障害者（パラ）スポーツのボランティアはじめての一步～

① 7月23日（日） ② 11月3日（金・祝）

— 両日同じ内容となっておりますので、いずれかの日程にご参加ください —

**時間** 13:00 ～ 16:00（受付 12:30 ～）

**会場** ① 小金井特別支援学校 体育館（小金井市桜町二丁目1番14号）  
② 城東特別支援学校 体育館（江東区大島六丁目7番3号）

<スケジュール>（予定）

13:00 ～ 開講式

13:10 ～ 講義

- ・ ボランティアの必要性
- ・ 障害特性に合わせた支援方法

14:10 ～ （休憩）

14:20 ～ 実技

- ・ ブラインド、車いす体験
- ・ 教室をケースにした支援実践

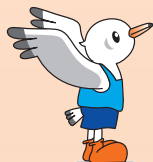
15:50 ～ 質疑応答、閉講式



講師

塩田 琴美  
（しおた こみみ）

（一社）こみゆステージ所長、（一社）こみゆと小平会長  
都内病院で理学療法士として勤務後、了徳寺大学助教、  
早稲田大学スポーツ科学学術院講師を経て、  
2020年より慶應義塾大学総合政策学部准教授として勤務



主催

東京都



公益財団法人  
東京都スポーツ文化事業団

協力

（一社）こみゆステージ