

# Session!

## TOKYO 2023

2023 11月26日(SUN)～28日(TUE) 11:00～16:00

会場 | 飯田橋セントラルプラザ 1F エントランスホール・2F みやこ橋

お問合せ 東京都社会福祉協議会 福祉部 児童・障害担当  
TEL : 03-3268-7174

Session!  
TOKYO

主催：東京都社会福祉協議会 知的発達障害部会

障害者週間の集い

「障害者週間」は国民の間に広く障害者の福祉について関心と理解を深めるとともに、障害者が社会、経済、文化その他のあらゆる分野の活動に積極的に参加する意欲を高めることを目的とし、毎年12月3日から9日にかけて、各地で障害者理解啓発の活動が行われます。



# Session! 2023 TOKYO

福祉事業所がつくった製品のマルシェ！

焼き菓子・パン・製菓・アクセサリ・文房具・雑貨・革製品など  
たくさんの商品が並びます。キッチンカーも出店します。

## 参加施設一覧

11 / 26 日

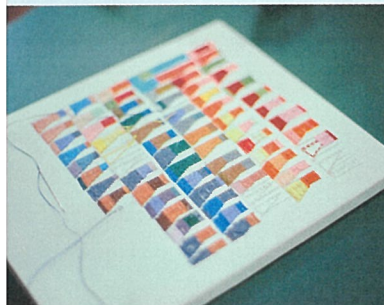
プラタナス / 小金井生活実習所 / ふる里学舎本郷 / 清瀬聖ヨハネ支援センター  
目黒区立下目黒福祉工房 / 東が丘福祉工房 / (福) 正夢の会

11 / 27 月

板橋区立小茂根福祉園 / みのり舎 / 中央区立知的障害者生活支援施設 レインボーハウス明石  
千代田区障害者就労支援施設 ジョブ・サポート・プラザちよだ / シャロームみなみ風  
就労支援事業所スカイあらかわブレ / かがわ工房 / は〜とピア・は〜とピア 2 / 生活介護事業所ひまわりばたけ

11 / 28 火

日の出太陽の家 / あすなる福祉園 / かがやけ第2共同作業所 / 杉の子城山 COCORAN  
板橋区立赤塚福祉園 / 豊島区立目白生活実習所・目白福祉作業所 / 障がい者施設浅草みらいど  
就労継続支援 B 型ルーツ、生活介護ユニバース / 板橋区立蓮根福祉園 / はあと・ふる・えりあ / どんまい福祉工房



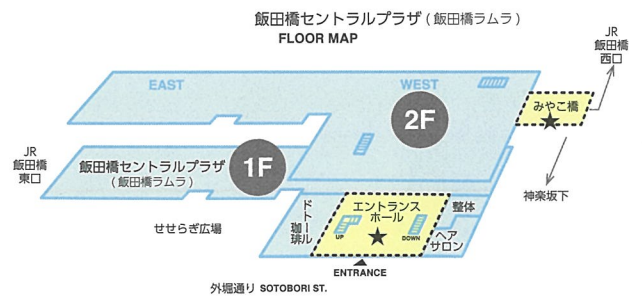
※写真はイメージです



★ 飯田橋セントラルプラザ (飯田橋ラムラ)  
1F エントランスホール・2F みやこ橋  
住所: 〒162-8953  
東京都新宿区神楽河岸 1-1 セントラルプラザ

JR をご利用の場合  
飯田橋駅西口を出たら右へ。  
駅に寄り添うようにして建つ 20 階建てのビルが  
「セントラルプラザ」です。

地下鉄 (有楽町線・東西線・南北線・大江戸線) をご利用の場合  
「B2b」出口よりセントラルプラザ 1 階に直結しています。



お問合せ 東京都社会福祉協議会 福祉部 児童・障害担当 TEL: 03-3268-7174

Session! TOKYO とは？

「福祉が社会の真ん中で人を幸せにする」  
プロジェクト

「東京の福祉施設にいる職員数が 1 万人だとしたら・・・その 1 万人の意識が 10 年で変わったら、その職員が地域社会で実践する、  
発する言葉や行動が豊かになったら、どれだけの人たちが救われ、成熟した世の中になるだろう。」

このプロジェクトは、そんな想いを抱き、障害のある人たちの表現活動の発表や商品の販売の学びや実践の機会をつくることを通じて、  
福祉職員としてのスキルアップを目指します。