

# ちがいをこえて、 共に生きる

どなたでも  
参加可

定員

50名

～多様な交流が生む、地域の未来～



講師

武蔵野大学人間科学部

社会福祉学科教授 熊田博喜氏

年齢、障がいの有無、働き方などのライフスタイル——私たちは皆、人とちがう背景を持ちながら同じ地域で暮らしています。こうした「ちがい」をこえてつながることが、自分に、そして地域にとってどのような可能性をもたらすのでしょうか。

本講演では、さまざまな立場の人がつながることで生まれる"おもしろさ"や"気づき"に焦点を当て、地域を豊かにする多様な交流の可能性を見つめ直します。

## 第1部 講演会（60分）

- ・子どもが学校の先生や親ではない大人と関わることによる効果
- ・世代や境遇の異なる人と出会う「地域の居場所づくり」について考える
- ・武蔵野市の地域づくりに期待すること

## 第2部 市民社協の支援について（20分）

- ・講演後、市内で居場所づくり（世代を問わない住民同士の交流の場）や子ども・コミュニティ食堂、子どもの居場所づくりを始める際の市民社協の支援について説明します

令和8年

2月10日 火

14:00～15:20（受付13:40～）

武蔵野プレイス4階フォーラム  
参加費無料

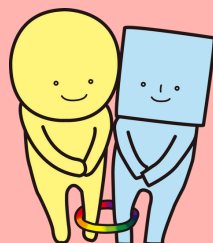
お電話・メール・FAXまたは以下Googleフォームより2月4日までにお申し込みください

福）武蔵野市民社会福祉協議会（市民社協）

吉祥寺本町1-14-9プレファス吉祥寺フロント7階

☎ 0422-23-0701 ✉ [shimin@shakyou.or.jp](mailto:shimin@shakyou.or.jp)

市民社協キャラクター  
あいあい



Google フォーム ▶